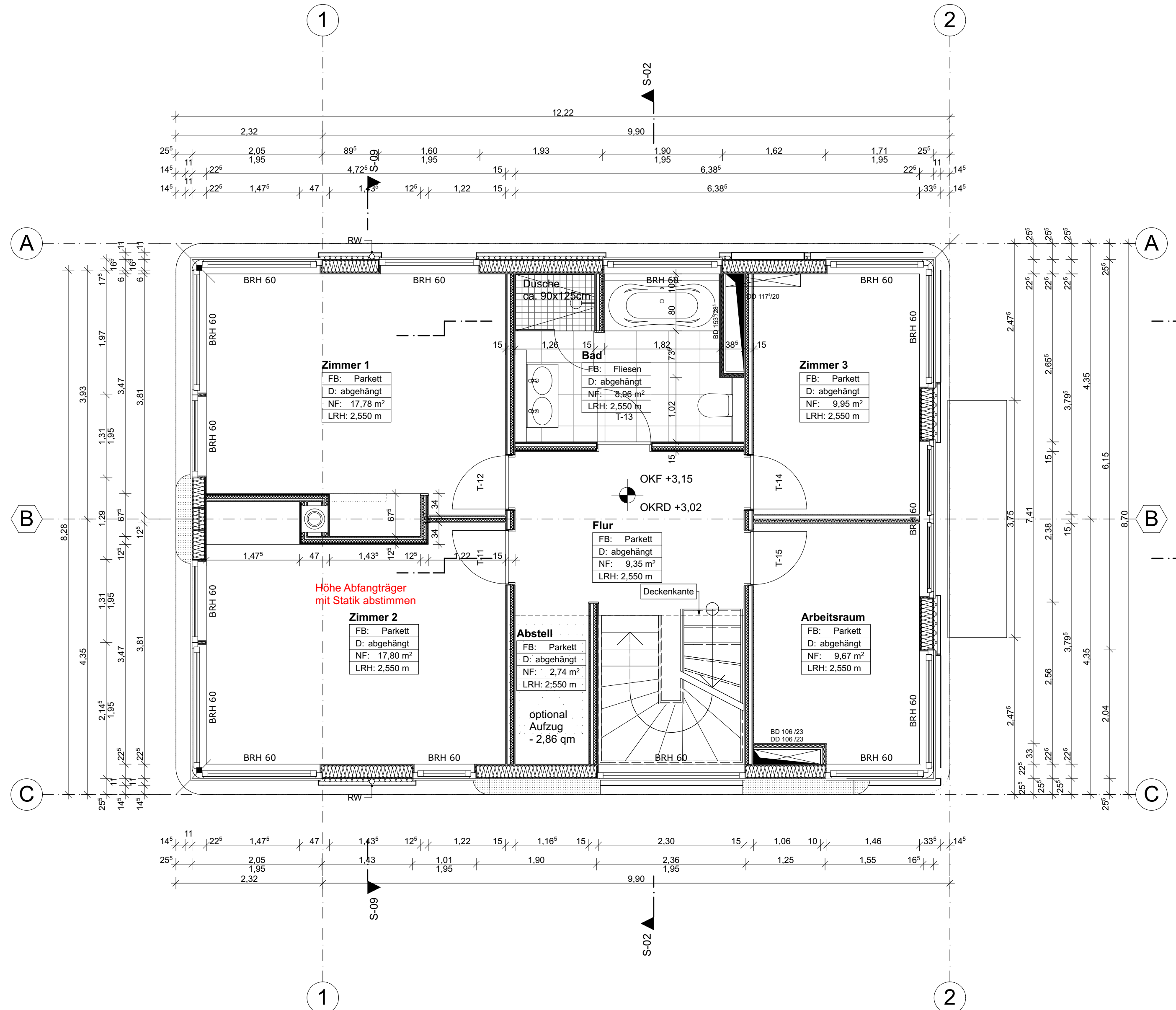
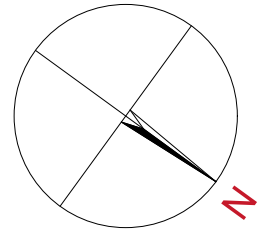
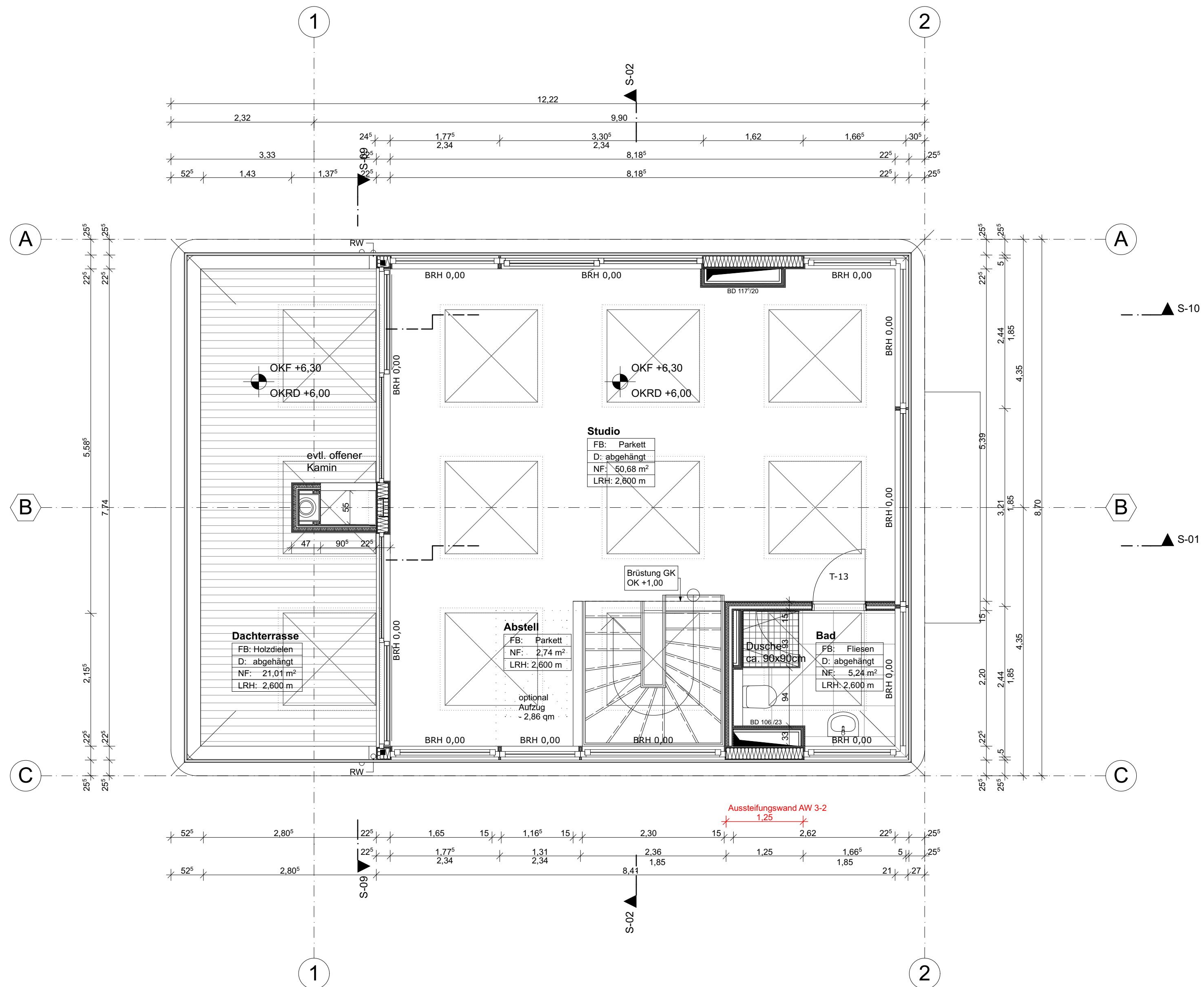


| | |
|---|---|
| FLHT Bauvorhaben Humboldt-Insel Tegeler Hafen 13507 Berlin-Tegel | Plan-Nr. G-H.0.1.1 Index |
| | Planinhalt Genehmigungsplanung Schwimmendes Haus Typ 10 |
| Grundriss Ebene 1 (E1) | |
| Auftraggeber Martrade Immobilien GmbH & CO KG Jan-Wellem-Platz 3 40212 Düsseldorf fon 0211 - 36700 - 25 fax 0211 - 36700 - 51 | |
| Architekt BEP Architekten GmbH Bülowstr. 66 10783 Berlin fon 030 - 78 95 78 00 fax 030 - 78 95 43 23 info@baumhauer-architekten.de | |
| Tragwerksplanung Hochbau Köber - Plan GmbH Wilhelmsdorfer Landstraße 41 14776 Brandenburg an der Havel fon +49 3381 6296 - 22 dreger@koeber-plan.de | |
| Pontonplanung ITT - Port Consult GmbH Rübensaat 9 24235 Laboe Fon +49 (0) 4343 49 60 63 info@itt-portconsult.com | |
| Unterschrift Bauherr | |
| Unterschrift Planverfasser | |
| Änderungen | |
| Maßstab 1:50 | Planinhalt Genehmigungsplanung Schwimmendes Haus Typ 10 |
| Format A2 | Grundriss Ebene 1 (E1) |
| Bearbeiter Ba / Re | Plan-Nr. G-H.0.1.1 Index |
| Datum 11.08.2016 | Index-Dat. |



| | | | |
|---|--|---|-------|
| FLHT | | Plan-Nr. G-H.0.1.2 | Index |
| Bauvorhaben Humboldt-Insel Tegeler Hafen 13507 Berlin-Tegel | | Planinhalt Genehmigungsplanung Schwimmendes Haus Typ 10 | |
| | | Grundriss Ebene 2 (E2) | |
| Auftraggeber Martrade Immobilien GmbH & CO KG Jan-Wellem-Platz 3 40212 Düsseldorf fon 0211 - 36700 - 25 fax 0211 - 36700 - 51 | | | |
| Architekt BEP Architekten GmbH Bülowsstr. 66 10783 Berlin fon 030 - 78 95 78 00 fax 030 - 78 95 43 23 info@baumhauer-architekten.de | | | |
| Tragwerksplanung Hochbau Köber - Plan GmbH Wilhelmsdorfer Landstraße 41 14776 Brandenburg an der Havel fon +49 3381 6296 - 22 dreger@koeber-plan.de | | | |
| Pontonplanung ITT - Port Consult GmbH Rübensaatz 9 24235 Laboe Fon +49 (0) 4343 49 60 63 info@itt-portconsult.com | | | |
| Unterschrift Bauherr | | | |
| Unterschrift Planverfasser | | | |
| Änderungen | | | |
| | | | |
| Maßstab 1:50 | | Planinhalt | |
| Format A2 | | Genehmigungsplanung Schwimmendes Haus Typ 10 | |
| Bearbeiter Ba / Re | | Grundriss Ebene 2 (E2) | |
| Datum 11.08.2016 | | Plan-Nr. G-H.0.1.2 | Index |
| Index-Dat. | | | |



| | | |
|--|---|---|
| FLHT Bauvorhaben Humboldt-Insel Tegeler Hafen 13507 Berlin-Tegel | Plan-Nr. G-H.0.1.3 | Index |
| | Planinhalt Genehmigungsplanung Schwimmendes Haus Typ 10 | |
| Auftraggeber Martrade Immobilien GmbH & CO KG Jan-Wellem-Platz 3 40212 Düsseldorf fon 0211 - 36700 - 25 fax 0211 - 36700 - 51 | | |
| Architekt BEP Architekten GmbH Bülowsstr. 66 10783 Berlin fon 030 - 78 95 78 00 fax 030 - 78 95 43 23 info@baumhauer-architekten.de | | |
| Tragwerksplanung Hochbau Köber - Plan GmbH Wilhelmsdorfer Landstraße 41 14776 Brandenburg an der Havel fon +49 3381 6296 - 22 dreger@koerber-plan.de | | |
| Pontonplanung ITT - Port Consult GmbH Rübensaatz 9 24235 Laboe Fon +49 (0) 4343 49 60 63 info@itt-portconsult.com | | |
| Unterschrift Bauherr | | |
| Unterschrift Planverfasser | | |
| Änderungen | | |
| Maßstab | 1:50 | Planinhalt |
| Format | A2 | Genehmigungsplanung Schwimmendes Haus Typ 10 |
| Bearbeiter | Ba / Re | Grundriss Ebene 3 (Studio) |
| Datum | 11.08.2016 | Plan-Nr. |
| Index-Dat. | | G-H.0.1.3 |
| | | Index |